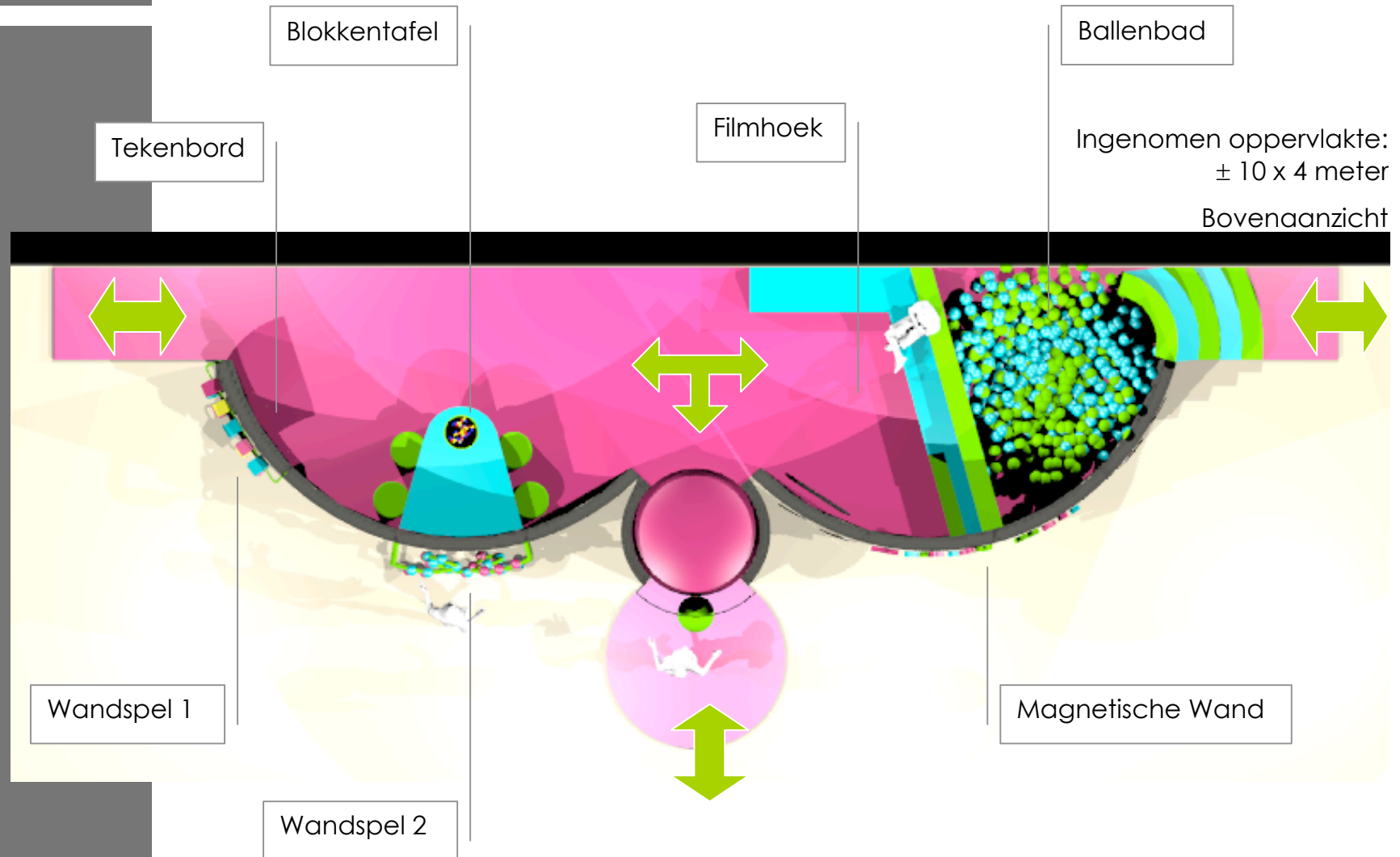




Algemene voorstelling



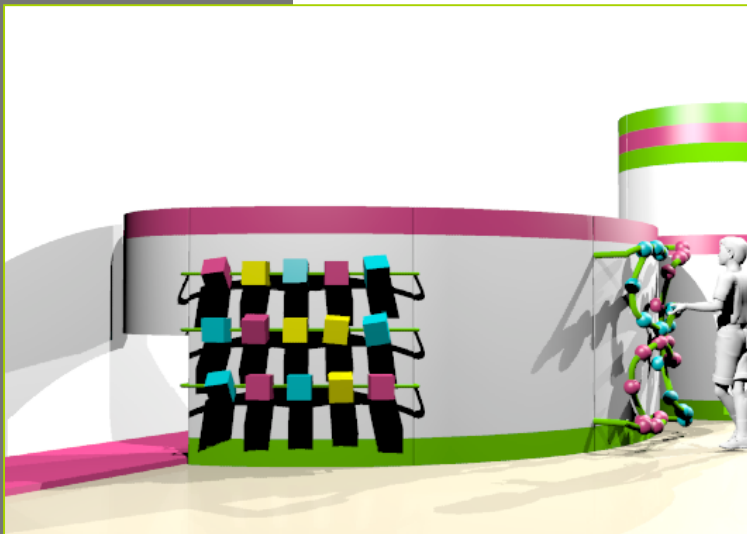
— Opstelling Kinderhoek

- ° Binnenin meer actieve activiteiten
- ° Buitenzijde benutten voor meer rustige activiteiten



\_\_\_\_\_ Toegangen op Kinderformaat \_\_\_\_\_

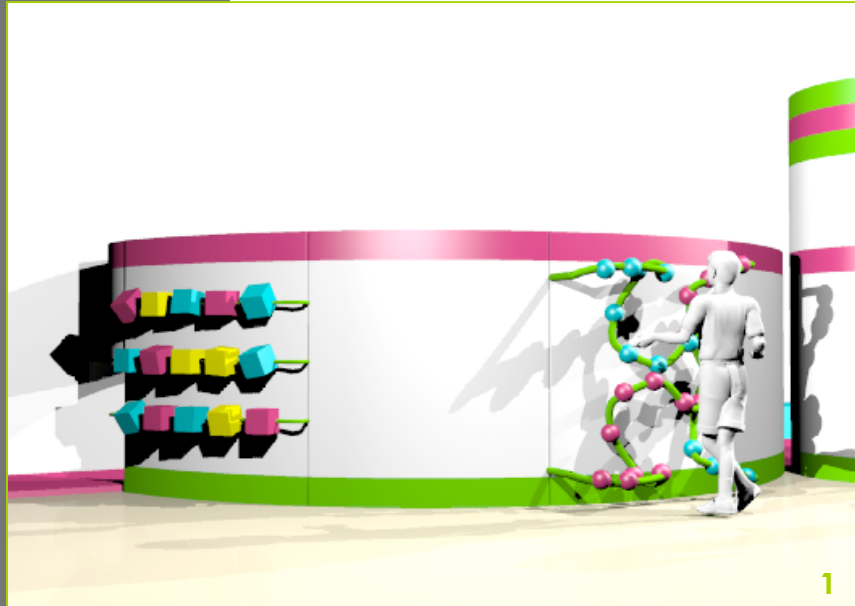
Hoofdtoegang: opengesperde 'mond' met BOKSBAL'huig'



Zijtoegang **1** : KRUIPtoegang  
Voorzien van speelmat  
'rodeloper'



Zijtoegang **2** : overKLIMMEN  
Kindertrapje dat leidt naar het achterliggende  
ballenbad

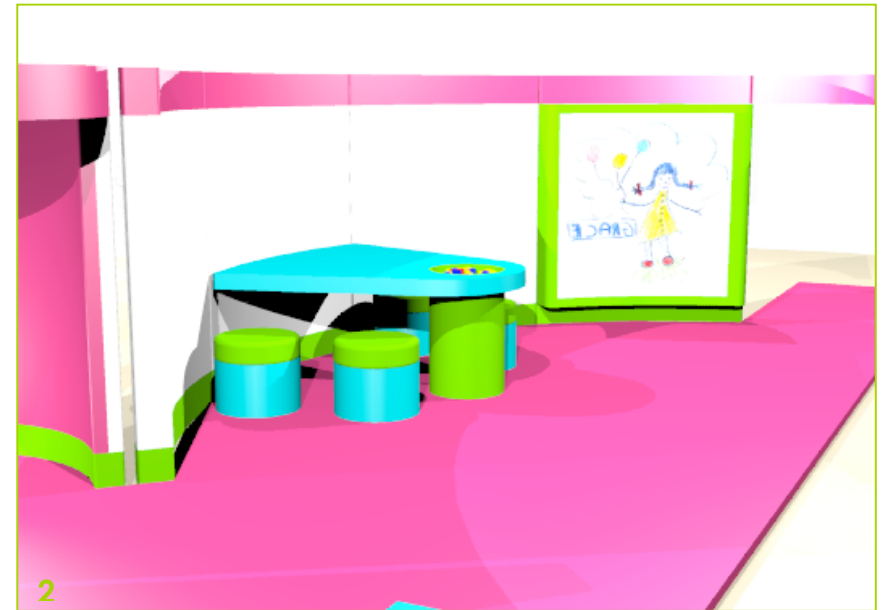
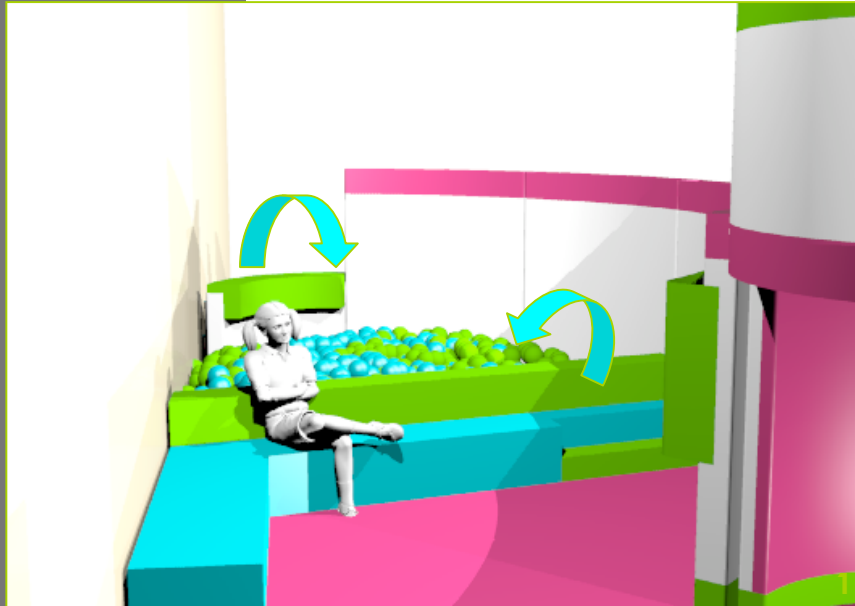


\_\_\_\_\_ Spelen integreren die gebruik maken van de **specificaties** van Plug&Change \_\_\_\_\_

1. Zelf spelen ontwerpen die kunnen worden in 'geklikt' in de verticale stijlen langs de panelen
2. Magnetische eigenschap van metalen panelen benutten voor kinderactiviteiten hier woordspelletjes en 'memorieplaatjes'



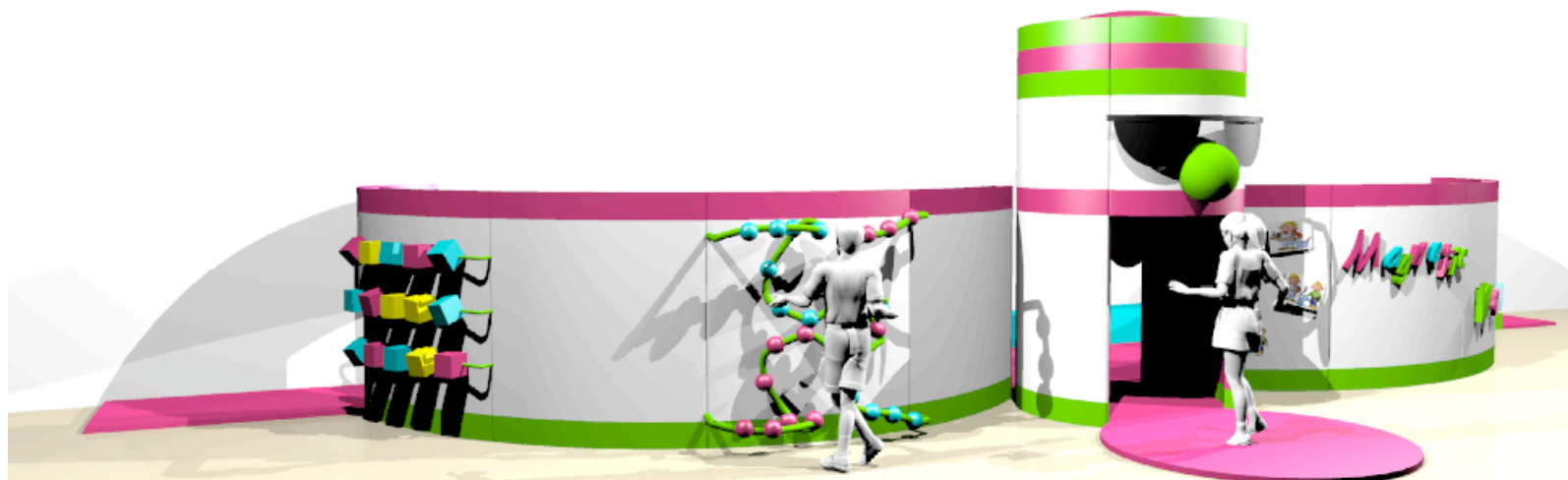
Media eenvoudig te integreren in/tegen wandsysteem met wegwerken van de bekabeling

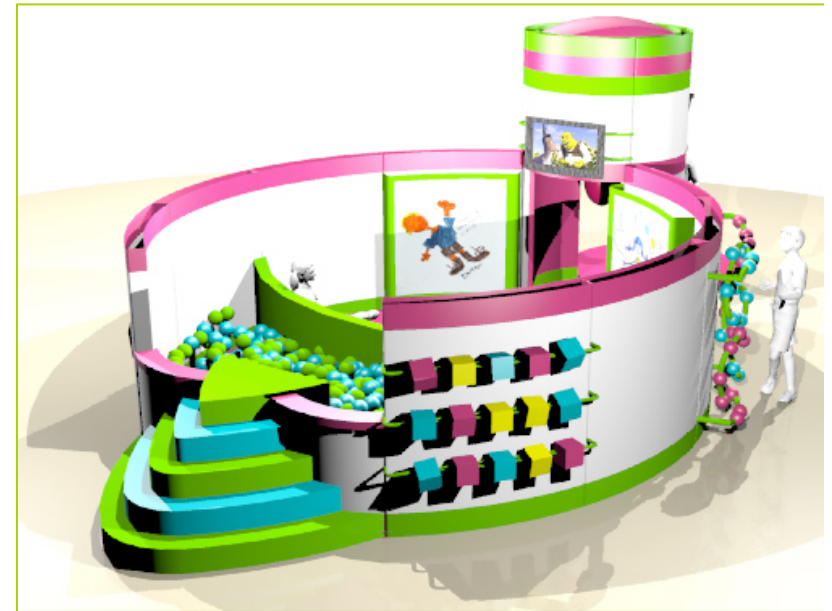
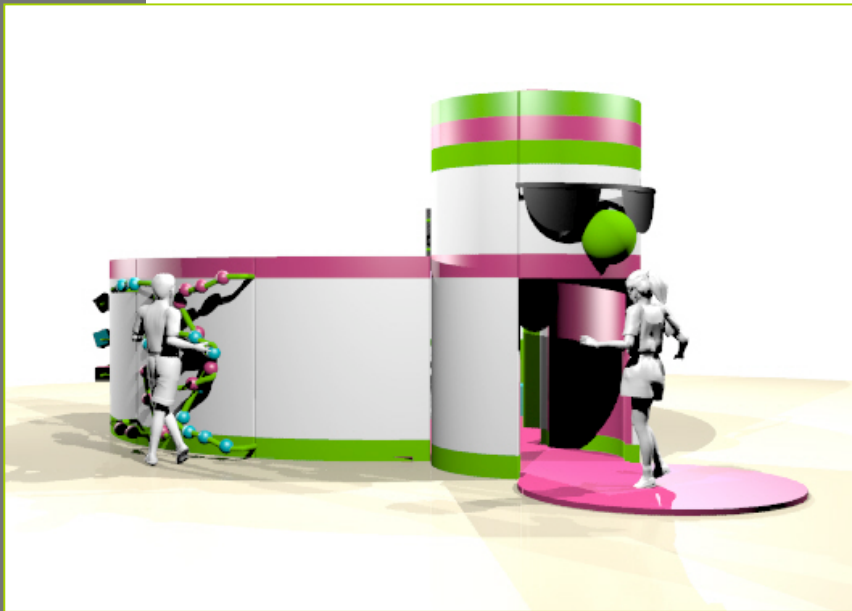


\_\_\_\_\_ Binnenactiviteiten \_\_\_\_\_

1. Ballenbad waarbij wand tevens dienst doet als ruggensteun zithoek  
Trapje geïntegreerd in zitelement ( 2 toegangen )
2. Legotafel naar vormgeving gebogen constructie + extra tekenbord op maat voor in klikken  
in de verticale stijlen van de Plug&Change constructie

Kinderhoekontwerp  
met elementen van Mofex  
Intercor bvba ° Dendermonde

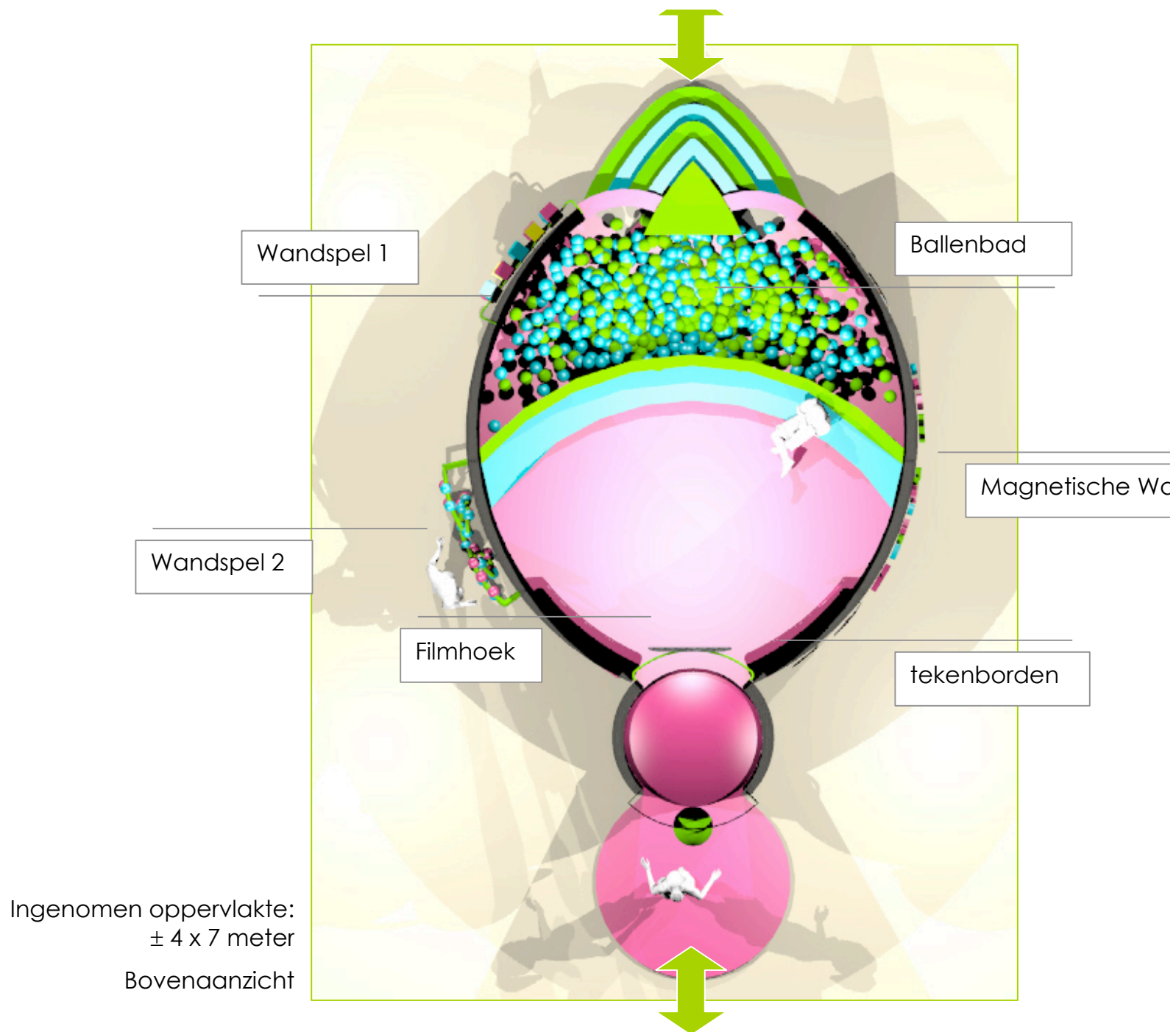




\_ Mogelijke variant voor een kleinere beschikbare oppervlakte EN vrijstaand in de ruimte \_







Opstelling Kinderhoek ° Vrijstaand in ruimte